

SARL Philippe GALIANA  
**ARTISAN PEINTRE**



**BELLES PISCINES**  
CONCESSIONNAIRE



# CHAMPIONNAT DE FRANCE 2025 DE RUGBY DES LYCEES AGRICOLES

# FINALES DE ZONES ILE-DE-FRANCE GRAND OUEST

MERCREDI 29 JANVIER 2025 - STADE DU CAMP DES LOGES,  
SAINT-GERMAIN-EN-LAYE.

**VENEZ NOMBREUX**  
9H - 17H



MINISTÈRE  
DE L'AGRICULTURE  
ET DE LA SOUVERAINETÉ  
ALIMENTAIRE  
*Liberté  
Égalité  
Fraternité*

**GÉNÉRATION TERRE DE XV**  
le trophée des lycées agricoles



# Allez à la rencontre des marraines et des parrains des finales !!



STADE  
FRANÇAIS  
PARIS

## Joueurs et Joueuses du Stade Français

Surprises... quels sont les joueurs et joueuses du Stade Français qui viendront vous voir jouer l'après-midi et vous remettre vos trophées ?

## Match d'exhibition In Extenso Supersevens Barbarians vs Pau

Juste avant vos finales, assistez au match de préparation de ces deux équipes au tournoi de Paris Défense Arena du 1er février.



## Votre programme du jour

Horaires	Libellés	Lieux
9h00	Accueil des équipes & JO	Club house MLSGP
10h00	<b>Début de la compétition</b> – matchs de poules	Terrain d'honneur F. Mesnel : Excellence garçons T4 : Excellence Filles T3 : Challenges F & G
À partir de 11h00	<b>Pique-niques</b>	Club house MLSGP
<b>A partir de 13h30</b>	<b>Demi-finales</b> croisées - matchs de classement	Terrain d'honneur F. Mesnel : Excellence garçons T4 : Excellence Filles T3 : Challenges F & G
14h30 - 15h30	<b>Match Supersevens</b>	Terrain d'honneur F. Mesnel
15h-15h30 16h	<b>Finales</b> des 4 catégories	T3 : Finales Challenges F& G Terrain d'honneur F. Mesnel Excellence F & G
16h30	<b>Remise des récompenses</b>	Tribunes du terrain d'honneur Franck Mesnel

## Suivez votre compétition en direct !

Planning, terrains, scores, arbitres :

[www.tournify.fr/live/challengegars](http://www.tournify.fr/live/challengegars)



[www.tournify.fr/live/challengefilles](http://www.tournify.fr/live/challengefilles)



[www.tournify.fr/live/excellencefilles](http://www.tournify.fr/live/excellencefilles)



[www.tournify.fr/live/excellencegars](http://www.tournify.fr/live/excellencegars)



## Règlements sportifs

**Feuilles de match à renseigner et à présenter** à l'accueil en plus de l'inscription Opuss obligatoire :

<https://docs.google.com/document/d/1J-5GH9qIISfUN3vXjFTMH6SsH25j5Ow/edit?usp=sharing&oid=105951323818907593154&rtpof=true&sd=true>

Pour visualiser le règlement du championnat excellence **rugby à X** de ces finales de zone, qualificatif aux Frances, c'est ici :

[https://drive.google.com/file/d/1chl6XHje-wX7TMOOn-GFYHY24ji8onvde/view?usp=drive\\_link](https://drive.google.com/file/d/1chl6XHje-wX7TMOOn-GFYHY24ji8onvde/view?usp=drive_link)

Pour visualiser le règlement du Challenge **rugby à VII** de ces finales de zone, c'est ici :

[https://drive.google.com/file/d/1vMcuS0ooR2pRJg4A--NVM BV3SNLJ9uWI/view?usp=drive\\_link](https://drive.google.com/file/d/1vMcuS0ooR2pRJg4A--NVM BV3SNLJ9uWI/view?usp=drive_link)

Pour plus d'info sur l'**arbitrage**, télécharge ce document, il est très complet (mais très volumineux, + de 500Mo) :

<https://docs.google.com/presentation/d/1CvthHsYg5fCoQCD RqXJW36aoazJMtbqF/edit?usp=sharing&oid=105951323818907593154&rtpof=true&sd=true>

### **RAPPEL :**

- chaque joueur doit avoir fourni son **certificat médical** d'aptitude à la pratique du **rugby en compétition** scolaire pour 2024-2025.
- chaque joueur doit avoir rendu son livret de jeune joueur UNSS avec **charte signée et passeport plaquage validé**.

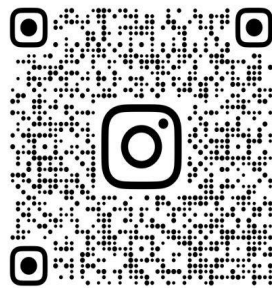
## Nos animations



Les professionnels de la filière Élevage et Viande, réunis au sein d'INTERBEV, vont vous permettre de découvrir ou redécouvrir le plaisir de manger de la viande à la Plancha. Alors rendez-vous à leur stand entre la piste d'athlétisme et le club house !



Envie d'apprendre un chansons rugby : Allez à la rencontre des bénévoles de l'Amical !



@CHAMPIONNATZONE



Notre club photo est là pour un portrait de votre équipe et tout au long de la journée. Notre Club animation va lancer des concours de photos, de déguisements... Pour en savoir plus, rdv sur notre compte Insta de la compétition

# AIMEZ LA VIANDE, MANGEZ-EN MIEUX.

## Pour votre confort :

Ventes de crêpes, chocolats chauds... par les élèves du foyer : prévoir de la monnaie !



Météo avec temps frais et surtout humide : prévoir une tenue chaude pour les matchs et surtout pour les temps morts.



Terrains synthétiques : prévoir, pour éviter les brûlures, leggings et vêtement technique manche longues



Pour votre sécurité, un médecin, des secouristes, un kiné : en cas de problème, consultez ! Votre santé avant votre match !!



Pique-niques (non fournis) : vous mangerez au club house à l'abri (mais pas tous en même temps !), merci de laisser ce lieu aussi propre que possible.



# Le plan du stade George Lefèvre



**Dépose minute :  
ATTENTION AU TRAM**

Av. du Président Kennedy

Légende : Secours

Table de marque & Bancs de touche

Animations, buvette...

Zones interdites

## Le plan des vestiaires



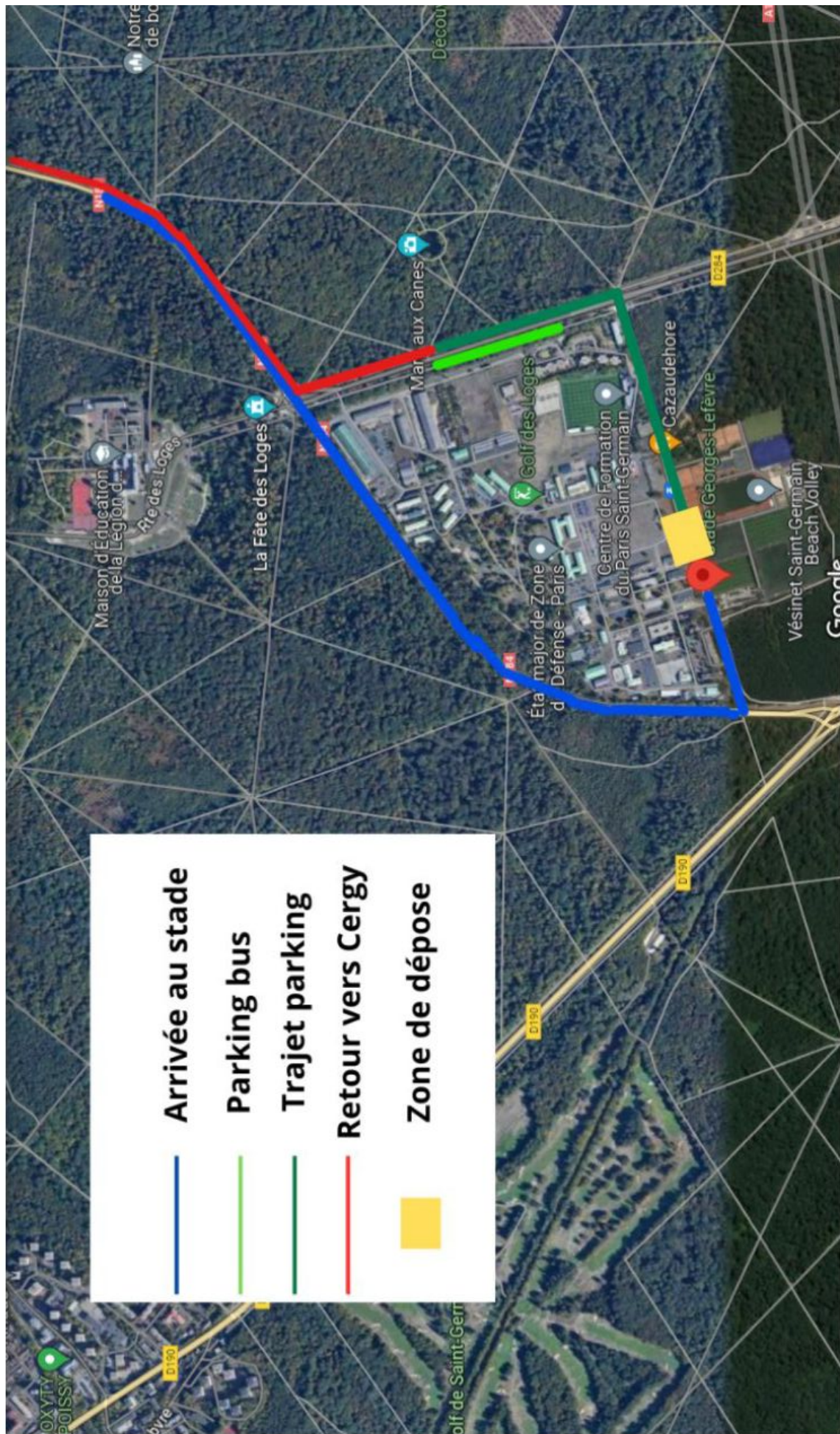
Au club house du MLSGP Montargis, Merval et La Roche sur Yon.

Au tennis E. de Chambray, Sées et Angers.

Au PSG Saint Germain, Vendôme et Bourges.

**Accueil, Pique-Nique et Médecin : au club house du MLSGP**

# Stationnement





# Nos Partenaires, abonnez-vous en cliquant dessus !



MINISTÈRE  
DE L'AGRICULTURE  
ET DE LA SOUVERAINETÉ  
ALIMENTAIRE

*Liberté  
Égalité  
Fraternité*



**FRANCE  
RUGBY**



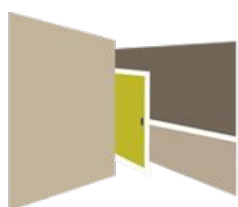
Union Nationale  
du Sport Scolaire



INTERPROFESSION  
BÉTAIL & VIANDE



Amicale  
du Tournoi  
des VI Nations



SARL Philippe GALIANA

**ARTISAN PEINTRE**

**BELLES PISCINES**  
CONCESSIONNAIRE

